

AGRÉMENT & RECONNAISSANCE

possibilité de **devenir médiateur REGC** (nous contacter)

reconnu par les standards de la Fédération nationale allemande de médiation



EQUIPE DE FORMATION

Équipe binationale composée de formateurs.trices **expérimenté.e.s** dans le domaine des **conflits interculturels** et des **rencontres franco-allemandes**

Présence d'unE **interprète** pour les séances plénières



LIEU DE FORMATION

Grainau, au pied de la Zugspitze, la plus haute montagne des Alpes allemandes

cadre agréable, idéal pour l'apprentissage & l'échange, la détente et la convivialité

CONDITIONS DE PARTICIPATION

expérience dans une **équipe interculturelle** et/ou suivi d'un cursus de **formation à la médiation**

envie de **partager ses expériences** au sein d'un **groupe franco-allemand**

18 ans minimum

bases d'allemand bienvenues

COÛTS ET REMBOURSEMENTS

frais de participation:

180 € (étudiant)

280 € (salarié)

400 € (prise en charge employeur)

frais de voyage: remboursés selon le forfait kilométrique de l'OFAJ

Cette formation bénéficie du soutien pédagogique et financier de l'**Office franco-allemand pour la Jeunesse (OFAJ)**



INTERVISION

UNE MÉTHODE STRUCTURÉE ET COLLÉGIALE, D'ANALYSE DE CONFLIT



du 9 au 14 décembre 2019



Niederbronn-les-Bains (Alsace)



ABORDER LES CONFLITS EN GROUPE, DE MANIÈRE PLUS SEREINE

OFAJ
DFJW

L'INTERVISION EST UNE
MÉTHODE STRUCTURÉE
D'ANALYSE DE CONFLIT
QUI PERMET DE...

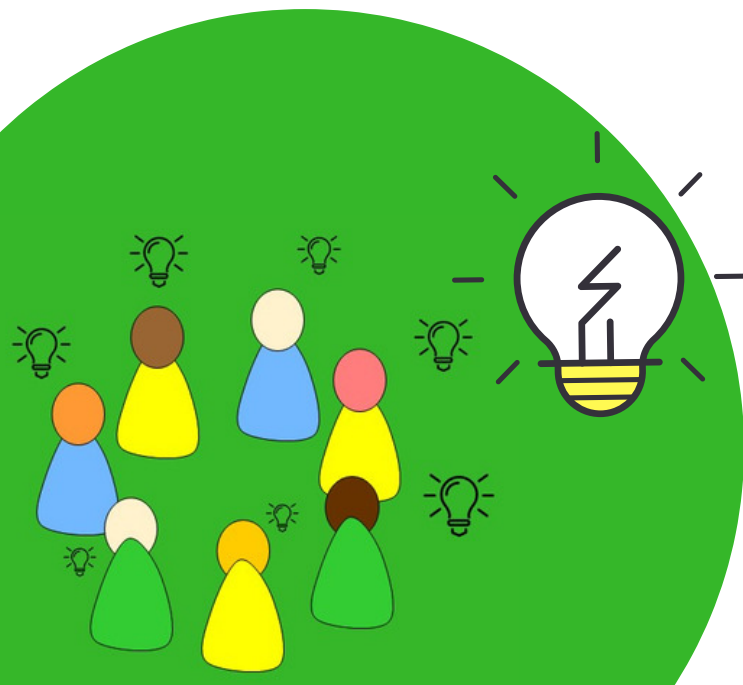
...se concerter au sein
d'un groupe

...profiter de la richesse de
plusieurs points de vue

...aborder une situation sous
un angle nouveau

...utiliser les ressources et
l'expertise de chaque personne

et bien plus encore...



CETTE FORMATION EST
CONÇUE POUR

Des personnes d'Allemagne ou
de France, qui ...

... dans leur cadre professionnel
font partie d'équipes
multiculturelles

... souhaitent **mieux comprendre
les questions et conflits
interculturels**

... veulent les aborder à l'avenir
de manière **plus sereine**

" Les participantEs se
familiarisent avec une
méthode rigoureuse et
réutilisable dans leur
pratique professionnelle.

Il s'agit de leur proposer
une aide concrète pour
traiter un conflit non
résolu. "



RENSEIGNEMENTS &
INSCRIPTIONS



Réseau Européen de Gestion
des Conflits

15, place du Chanoine Kirch

57200 Sarreguemines

Tel: +33 (0)6 85 37 01 76

57regc@gmail.com

www.association-regc.com

Bund der Deutschen
Landjugend e.V.

Sophie Cunin

Claire-Waldoff-Str. 7

10117 Berlin

Tel: +49 (0)30 235 993 550

Fax: +49(0)30 235 993 599

s.cunin@landjugend.de

www.landjugend.de



[https://www.facebook.com/BDL
andjugend/](https://www.facebook.com/BDLandjugend/)